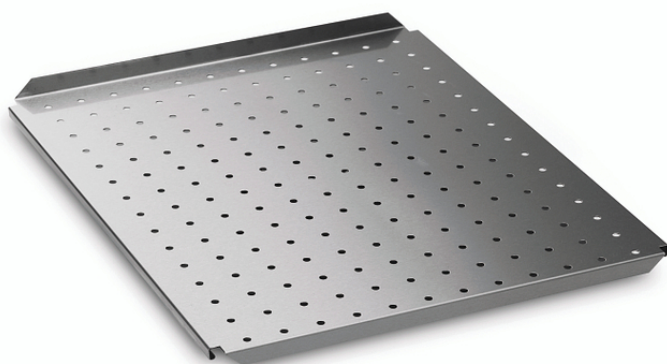


Plateau acier inox perforé pour IIRR610



Informations produit

› Plateau acier inox perforé (lxp) 530x650 mm pour IIRR610

Données techniques

DIMENSIONS ET POIDS

Poids net (kg)	1.2
----------------	-----

LOGISTIQUE

Poids brut (kg)	1.5
-----------------	-----
