

ARMOIRE POSITIVE LABO 583L QUALIFIABLE +5°C +/-3K



Informations produit

- › Armoire agréée ATEX intérieur et extérieur
- › Appareil qualifiable selon FD X15-140. Conforme "Bonne Pratique de Laboratoire".
- › Refroidissement ventilé température réglable de +2°C à +20°C
- › Evaporateur batterie et froid ventilé canalisé sur toute la hauteur de cuve avec dégivrage et évaporation automatique des condensats
- › Régulation électronique MPC 4.6 avec alarmes ouverture de porte et dépassement de température haute et basse
- › Mémorisation de la température min/max et des historiques d'alarmes
- › Contact sec libre de potentiel pour report d'alarmes
- › Verrouillage de la commande
- › Thermostat de sécurité anti-congélation
- › Carrosserie en acier laqué blanc
- › Cuve en PS avec angles arrondis
- › Porte avec serrure et sens d'ouverture réversible
- › Rappel de porte automatique
- › Arrêt de la ventilation à l'ouverture de porte
- › 2 passages de cuve diamètre 25mm pour mise en place d'une ou plusieurs sondes externes GTC et pour la qualification sur site
- › Equipée de 4 roulettes (2 fixes + 2 pivotantes avec frein) hauteur 125mm
- › Equipée de grilles renforcées charge max 40 kg
- › Fluide propre R-600a

Données techniques

CARACTÉRISTIQUES TECHNIQUES

Volume brut (L)	583
Volume utile (L)	419
Classe ATEX	II 3G Ex ec nC ic IIB T6 Gc
Homogénéité de la température	5°C ± 3K
Température (°C)	+2 °C á +20 °C
Refroidissement	Ventilé
Dégivrage	Automatique
Évaporateur	tubes/ailettes
Condenseur	ventilé
Carrosserie	Laqué blanc
Cuve	PS
Épaisseur d'isolation	60 mm
Porte	Blanche
Inversion sens d'ouverture porte	Oui
Rappel de porte automatique	Oui
Serrure	Oui
Roulettes	2 roues fixes /2 roues 360° avec freins, 125 mm
Fluide	R-600a
Charge de gaz (g)	102
Niveau sonore dB(A)	44.2
Contact sec	Oui
Thermostat de sécurité anti-congélation	Oui

COMMANDE

Régulation	Électronique
Affichage température	Digital 1K
Réglage hygrométrie	Non
Alarme température	visuelle et sonore
Alarme ouverture de porte	Visuelle et sonore
Fonction HACCP	Oui
Verrouillage de la commande	Oui

PERFORMANCES ÉNERGÉTIQUES

Classe climatique	+10°C à +43°C
Consommation énergétique (kWh/24h)	1,15
Consommation énergétique annuelle (kWh/an)	417

ÉQUIPEMENTS

Grille acier plastifié (nb)	4
Dimensions grilles (LxP) (mm)	530x650
Nombre de niveaux max.	24
Hauteur de réglage (mm)	50
Charge max admissible sur grille (kg)	50
Tiroirs aluminium télescopiques (en accessoirs) (nb max)	12

DIMENSIONS ET POIDS

Dimensions (LxPxH) (mm)	695x875x2000
Cuve (LxPxH) (mm)	640x535x1304
Poids net (kg)	106

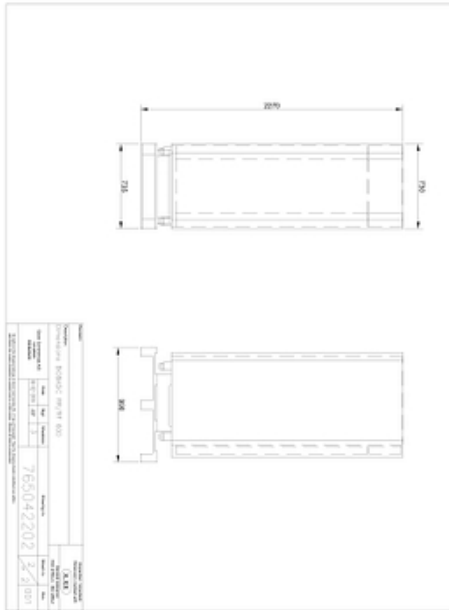
ALIMENTATION

Tension (V)	230 V
Fréquence (Hz)	50
Intensité (A)	1.5
Puissance électrique raccordée (W)	291
Dégagement calorifique (Wh/h)	48

LOGISTIQUE

Dimensions emballage (LxPxH) (mm)	750x950x2130
Poids brut (kg)	111

Schémas techniques



Accessoires et options

Accessoires

TA610 Tiroir aluminium (fond plein) IIRR610

GG600 Grille acier plastifié IIRR610

TIX60030 Tiroir inox 30 kg (fond plein) IIRR610

TIX60040 Tiroir inox 40 kg (fond plein) IIRR610

GIX600 Grille acier inox IIRR610

EJ32IN/2 Kit enregistreur de température mobile (avec kit de connexion USB pour PC)

EJ32/2 Enregistreur de température mobile (seul)

Options

INVERSION Inversion du sens d'ouverture de porte

DINCOMPACT Kit DIN pour IIRR210/310/410/610

PP610 Pédale ouverture de porte pour IIRR610