

ARMOIRE LABO POSITIVE VITREE BIOPLUS 1400L QUALIFIABLE +5°C +/-3K



Informations produit

- › Armoire agréée ATEX intérieur et extérieur
- › Appareil qualifiable selon FD X15-140. Conforme "Bonne Pratique de Laboratoire".
- › Refroidissement ventilé température réglable de -2°C à +20°C
- › Evaporateur batterie et froid ventilé canalisé sur toute la hauteur de cuve avec dégivrage et évaporation automatique des condensats
- › Régulation électronique MPC 4.6 avec alarmes ouverture de porte et dépassement de température haute et basse
- › Mémorisation de la température min/max et des historiques d'alarmes
- › Contact sec libre de potentiel pour report d'alarmes
- › Verrouillage de la commande
- › Thermostat de sécurité anti-congélation
- › Carrosserie en acier laqué blanc
- › Cuve en acier inoxydable avec angles arrondis
- › Bandeau sur charnière pour un accès technique par l'avant. Maintenance aisée et nettoyage facilité
- › Porte vitrée avec serrure et sens d'ouverture réversible
- › Pédale d'ouverture de porte
- › Rappel de porte automatique
- › Arrêt de la ventilation à l'ouverture de porte
- › Eclairage LED
- › Equipée de 4 roulettes (2 fixes + 2 pivotantes avec frein) hauteur 125mm
- › Equipée de grilles renforcées charge max 40 kg
- › Fluide propre R-290

Données techniques

CARACTÉRISTIQUES TECHNIQUES

Volume brut (L)	1400
Volume utile (L)	968
Classe ATEX	II 3G Ex nAnC nL IIB T3 Gc
Homogénéité de la température	5°C ± 3°C
Température (°C)	-2/+20 °C
Refroidissement	Ventilé
Dégivrage	Automatique
Évaporateur	tubes/ailettes
Condenseur	ventilé
Carrosserie	Laqué blanc
Cuve	Inox
Épaisseur d'isolation	60 mm
Type d'éclairage	LED
Porte	Vitrée cadre blanc
Inversion sens d'ouverture porte	Non
Rappel de porte automatique	Oui
Serrure	Oui
Roulettes	4 roues 360° dont 2 avec freins, 125 mm
Fluide	R-290
Charge de gaz (g)	110
Niveau sonore dB(A)	47.5
Contact sec	Oui
Thermostat de sécurité anti-congélation	Oui

COMMANDE

Régulation	Électronique
Affichage température	Digital 1K
Réglage hygrométrie	Froid sec
Alarme température	visuelle et sonore
Alarme ouverture de porte	Visuelle et sonore
Fonction HACCP	Oui
Verrouillage de la commande	Oui

PERFORMANCES ÉNERGÉTIQUES

Classe climatique	+10°C à +38°C
Consommation énergétique (kWh/24h)	3,72
Consommation énergétique annuelle (kWh/an)	1350

ÉQUIPEMENTS

Grille acier plastifié (nb)	8
Dimensions grilles (LxP) (mm)	530x650
Nombre de niveaux max.	54
Hauteur de réglage (mm)	50
Charge max admissible sur grille (kg)	50
Tiroirs aluminium télescopiques (en accès libres) (nb max)	26

DIMENSIONS ET POIDS

Dimensions (LxPxH) (mm)	1390x875x2150
Cuve (LxPxH) (mm)	(2x535)x638x1452
Poids net (kg)	283

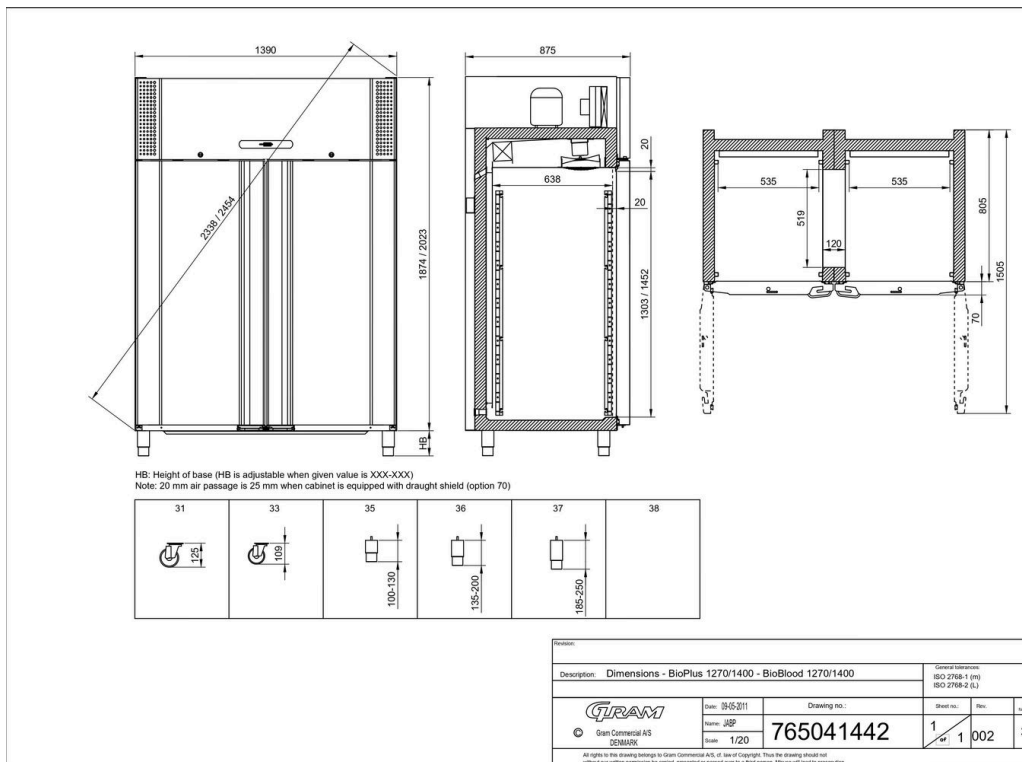
ALIMENTATION

Tension (V)	230V (mono)
Fréquence (Hz)	50
Intensité (A)	3.6
Puissance électrique raccordée (W)	586
Dégagement calorifique (Wh/h)	155

LOGISTIQUE

Dimensions emballage (LxPxH) (mm)	1430x960x2280
Poids brut (kg)	293

Schémas techniques



Accessoires et options

Accessoires

GG600 Grille acier plastifié IIRR610

TA600 Tiroir aluminium (fond perforé) pour ER600/660/1400

TIX60040 Tiroir inox 40 kg (fond perforé) IIRR610

GP600 Plateau acier inox perforé pour IIRR610

GIX600 Grille acier inox IIRR610

EJ32IN/2 Kit enregistreur de température mobile (avec kit de connexion USB pour PC)

EJ32/2 Enregistreur de température mobile (seul)

Options

INVERSION Inversion du sens d'ouverture de porte

DINPLUS Kit DIN pour ER600/660/930/1400